

# ЦВК-16

АППАРАТУРА ЦИФРОВОЙ  
ВЫСОКОЧАСТОТНОЙ СВЯЗИ  
ПО ЛИНИЯМ ЭЛЕКТРОПЕРЕДАЧИ  
В ДИАПАЗОНЕ ЧАСТОТ ДО 1000 КГЦ

**Аппаратура высокочастотной связи предназначена для организации телефонных каналов, каналов телемеханики и передачи данных межмашинного обмена по высокочастотным каналам связи на базе ЛЭП в полосе 4, 8, 12, 16 кГц.**

## **ЦИФРОВОЙ РЕЖИМ**

В цифровом режиме в каждой отдельной полосе частот 4 кГц реализованы возможности многоканальной передачи на основе мультиплексного канала передачи данных со скоростью до 19,2 кбит/с, включающего два цифровых телефонных канала (G.729 ITU-T), до четырех каналов передачи данных межмашинного обмена (ММО) или асинхронных каналов телемеханики (ТМ), в том числе — до двух кодонезависимых каналов ТМ со скоростями от 100 до 1200 бит/с.

Возможность гибкого перераспределения информационной емкости мультиплексного канала позволяет конфигурировать аппаратуру от сервисного ПК на различное число телефонных каналов, каналов ТМ и различные скорости передачи данных межмашинного обмена (от 18,4 до 0,8 кбит/с).

В каждой полосе 4 кГц аппаратура обеспечивает адаптацию по скорости передачи интегрального цифрового потока в диапазоне от 19,2 кбит/с до 6,4 кбит/с в зависимости от соотношения сигнал/помеха в линии с реализацией приоритетов по каналам различного назначения (телефон, ТМ, ММО).

## **АНАЛОГОВЫЙ РЕЖИМ**

В аналоговом режиме аппаратура поддерживает традиционный аналоговый способ связи со встроенными разделительными фильтрами речи и двумя надтональными модемами ТМ со скоростями передачи от 100 до 600 бит/с или с одним надтональным модемом ТМ со скоростью 1200 бит/с.

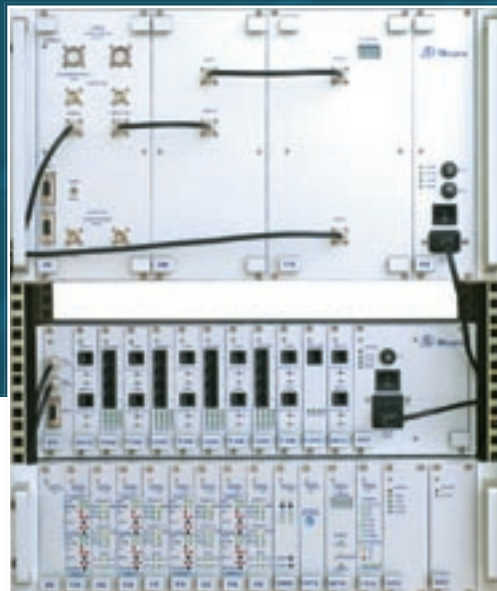
## **СЕРВИСНОЕ ПРОГРАММНОЕ ОБЕСПЕЧЕНИЕ**

Сервисное программное обеспечение для внешнего ПК реализует функции контроля работоспособности, регистрации событий в энергонезависимой памяти, измерения характеристик линии, конфигурирования аппаратуры, удаленного доступа, документирования событий и измерений.

## **КОНСТРУКЦИЯ**

Аппаратура состоит из двух кассет: кассеты высокочастотной обработки и абонентских окончаний, а также кассеты усилителя мощности с фильтром входа и линейным фильтром. Фильтры — перекоммутируемые с возможностью задания перемычками требуемых номинальных полос передачи и приема.

На аппаратуру ЦВК-16 получен Акт МВК для применения на каналах ОАО «ФСК ЕЭС».



## **ОСНОВНЫЕ ХАРАКТЕРИСТИКИ**

- ВЧ диапазон частот от 24 кГц до 1000 кГц;
- Установленная выходная мощность усилителя 40 или 80 Вт;
- Номинальная полоса частот 4, 8, 12, 16 кГц
- Взаимное расположение частот передачи (ТХ) и приема (RХ), сближенные или разнесенные ТХ/RХ частоты
- Число телефонных каналов в каждой полосе 4 кГц — до двух
- Число каналов передачи данных или каналов телемеханики — до четырех
- Режим работы — цифровой или традиционный аналоговый
- Диапазон регулировки АРУ — 80 дБ